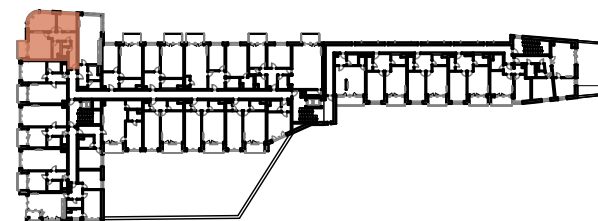
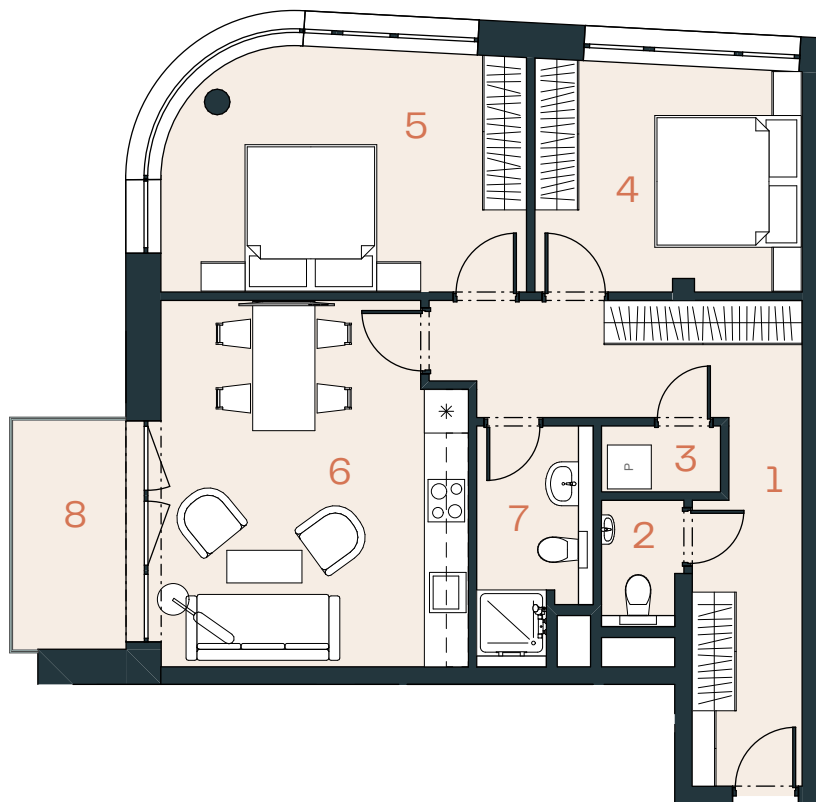


# NOVÁ CIHELNA

TŘEBOŇ



**JEDNOTKA** 3.58

**DISPOZICE** 3+KK

**PODLAŽÍ** 3.NP

| Č.                | Místnost           | m <sup>2</sup> |
|-------------------|--------------------|----------------|
| 1                 | Předsíň            | 15,02          |
| 2                 | WC                 | 1,90           |
| 3                 | Technická místnost | 1,55           |
| 4                 | Pokoj              | 11,36          |
| 5                 | Ložnice            | 15,85          |
| 6                 | Obytný pokoj + KK  | 20,86          |
| 7                 | Koupelna           | 4,76           |
| Užitná plocha**   |                    | 71,31          |
| Podlahová plocha* |                    | 74,22          |
| 8                 | Balkón             | 5,59           |
| Celková plocha    |                    | 79,81          |

EXKLUZIVNÍ ZASTOUPENÍ

svoboda&williams | CHRISTIE'S  
INTERNATIONAL REAL ESTATE

Na Zátorce 1, 160 00, Praha 6

+420 724 551 238

[nova-cihelna.cz](http://nova-cihelna.cz)

[info@nova-cihelna.cz](mailto:info@nova-cihelna.cz)



\*Projekt Nová Cihelna Třeboň si vyhrazuje právo na změny. Veškeré materiály a informace jsou pouze orientační. Součástí kupní ceny bytu není nábytek. Podlahová plocha bytu je včetně ploch příček a vnitřních nosných stěn dle vládního nařízení 366/2013 Sb.

\*\*Užitná plocha je včetně instalačních předstěn bytu.