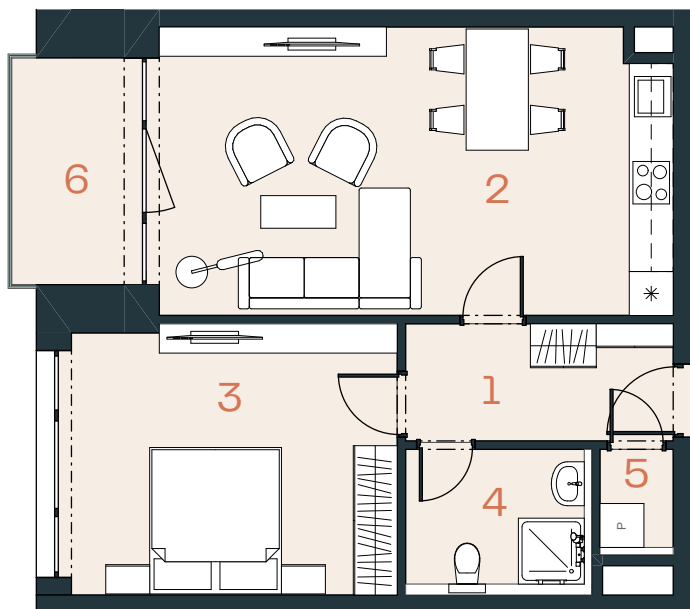


# NOVĀ CIHELNA

TŘEBOŇ



**JEDNOTKA** 5.76

**DISPOZICE** 2+KK

**PODLAŽÍ** 5.NP

**Č. Místnost** m<sup>2</sup>

1 Předstíň 6,38

2 Obytný pokoj + KK 27,98

3 Ložnice 16,91

4 Koupelna 5,13

5 Technická místnost 1,44

Užitná plocha\*\* 57,84

Podlahová plocha\* 58,93

6 Lodžie 5,54

Celková plocha 64,47

EXKLUZIVNÍ ZASTOUPENÍ

svoboda&williams | CHRISTIE'S  
INTERNATIONAL REAL ESTATE

Na Zátorce 1, 160 00, Praha 6

+420 724 551 238

[nova-cihelna.cz](http://nova-cihelna.cz)

[info@nova-cihelna.cz](mailto:info@nova-cihelna.cz)



\*Projekt Nová Cihelna Třeboň si vyhrazuje právo na změny. Veškeré materiály a informace jsou pouze orientační. Součástí kupní ceny bytu není nábytek. Podlahová plocha bytu je včetně ploch příček a vnitřních nosných stěn dle vládního nařízení 366/2013 Sb.

\*\*Užitná plocha je včetně instalačních předstěn bytu.